

PLANBESTÄMMELSER

Följande gäller inom områden med nedanstående beteckningar. Bestämmelse utan beteckning gäller inom hela planområdet. Endast angiven användning och utformning är tillåten.

GRÄNSBETECKNINGAR

- Gräns för planområde
- Användningsgräns
- Egenskapsgräns

ANVÄNDNING AV ALLMÄN PLATS

- LOKALGATA Lokalgata
- NATUR Naturområde

ANVÄNDNING AV KVARTERSMARK

- B Bostäder
- E₁ Teknisk anläggning, transformatorstation / pumpstation / avfall
- E₂ Teknisk anläggning, pumpstation

UTNYTTJANDEGRAD

- Största byggnadsarea (BYA) inom med B-betecknade områden är 120 m². Härutöver får på prickad mark i huvudsak i enlighet med illustrationer uppföras en komplementbyggnad (friggebod) per tomt med en byggnadsarea på max 15 m² och en nockhöjd på max 3,0 m utan krav på bygglov enligt PBL 8 kap 4§.

BEGRÄNSNING AV MARKENS BEBYGGANDE

- Marken får inte bebyggas
- Marken ska vara tillgänglig för allmänna underjordiska ledningar

PLACERING, UTFORMNING, UTFÖRANDE

Inom B-betecknade områden gäller följande:

- Högst en sammanhängande byggnad för bostadsändamål får uppföras per tomt
- Högst två lägenheter per tomt får inredas
- Högsta byggnadshöjd är 3,5 meter
- Högst en våning får byggas
- Källare får ej anordnas
- Högsta taklutning är 30 grader
- Fasader ska utföras med ytskikt av trä och målas i mörk kulör
- Tak ska utföras med ytskikt av gräs, torv eller sedum
- Husen längdriktning ska vara i enlighet med illustration på plankartan
- Taknockar ska följa husens längdriktning
- Största husbredd är 8 meter
- Takstup får ej anordnas

ADMINISTRATIVA BESTÄMMELSER

- Detailplanens genomförandetid är t o m 2020-12-31
- Kommunen är inte huvudman för allmän platsmark
- Bygglov får ges för 15 tomter i och med denna plan. Bygglov för byggnader som innehåller nya bäddar får därefter inte ges förrän Sälffällets reningsverk har ett nytt tillstånd och innan verket är dimensionerat och utbyggt för att klara den tillkommande belastningen.
- Strandskyddet är upphävt inom kvartersmark och inom område för lokalgata a. Bygglov får inte ges förrän luftledning nedkablats

KARTA

Karta upprättad av Sweco Gis och mätningsteknik
Fastighetsredovisning aktuell 2010-01-27
Kartbild aktuell oktober 2009

UPPLYSNINGAR

- Planen är upprättad enligt Plan- och bygglagen (PBL)
Till planen hör förutom denna plankarta med planbestämmelser:
- planbeskrivning med bilagd naturvärdesinventering och grundundersökning
 - genomförandebeskrivning
 - illustrationskarta
 - VA-utredning (separat)
 - samrådsredogörelse (separat)
 - utlåtande (separat)
 - fastighetsförteckning (separat)
 - grundkarta (separat)

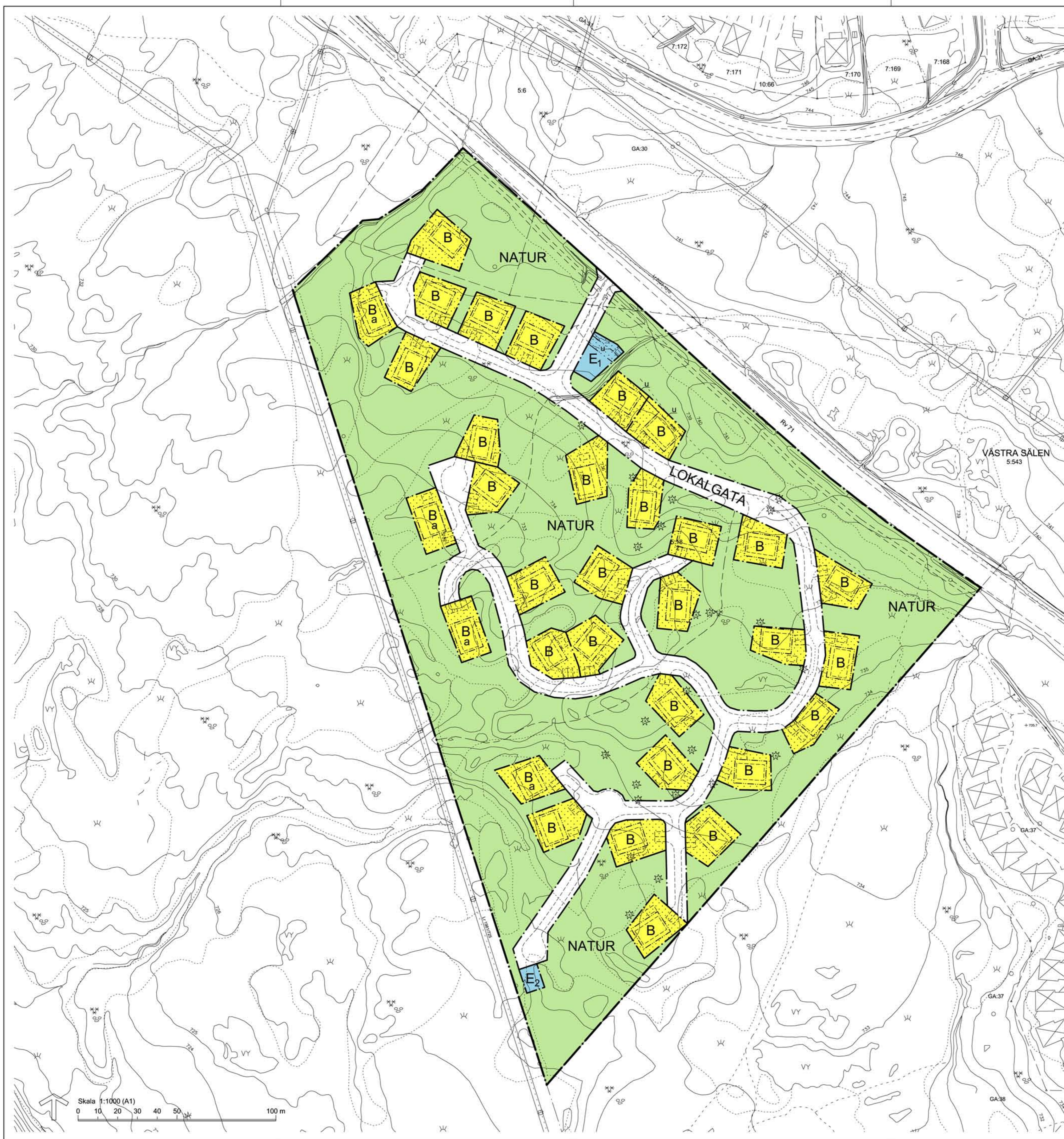
ILLUSTRATIONER

- Illustrationslinjer
- Spår
- Skoterled
- Bostadshus
- Komplementbyggnad, läge
- Tallar med skyddsvarde, se planbeskrivning

	Instans	Datum
Beslut om samråd	BN	2009-11-12
Beslut om utställning	BN	2010-01-28
Förslag om antagande	BN	2010-03-31
Antagen	KF	2010-05-31
Vunnit laga kraft		2010-06-28

PLANKARTA MED BESTÄMMELSER DETALJPLAN FÖR

HÖGFJÄLLSBYARNA VÄSTRA
MALUNG-SÄLENS KOMMUN, DALARNAS LÄN
UPPRÄTTAD AV SWECO ARCHITECTS I FALUN
2010-01-22



Skala 1:1000 (A1)
0 10 20 30 40 50 100 m